



2020



发现 帮助 传播 汇聚
改变教育的力量

西北工业大学智慧树课程 学生登录学习手册

---【知到app】

---www.zhihuishu.com

请使用下列浏览器：
谷歌，QQ，火狐，360浏览器

电脑端学习方式

www.zhihuishu.com

请使用下列浏览器：
谷歌，QQ，火狐，360浏览器



网页端：登录智慧树官网：www.zhihuishu.com





登录后切换旧版

08/31
DAILY ZHYS
SIGNATURE

让学生面临问题，因为问题能唤起强烈的求知欲。
—— 苏霍姆林斯基

在线大学 | 卓越大学
ONLINE UNIVERSITY

教学利器

教学管理
本校教务管理平台

数据中心
教学大数据一手掌握

专业资源库
与名师共创校本金课

智慧云库
你的个人专属题库、资源库

申文沛
老师下午好~

20
运行中的课程/门

412
学生数/名

切换旧版

我的共享课

正在运行的课程 1 门

■ 昨日 ■ 前日

昨日学习人数:
0 人

昨日累计学习时长:
0 时

昨日新增问答互动:
0 次

查看共享课 >

我的翻转课

正在运行的课程 19 门

见面课码

开启见面课

+ 新建翻转课

群文件管理

教学资料，实时分享

进入 >

消息通知

- 2019.08.29
作业提交时间马上截止啦
您在【智慧树 在线大学】课程的【简述在线大学和翻转教学空间的关系】作
- 2019.08.28
你有新作业啦
张星辰老师在【智慧树 在线大学】布置了新的作业【简述在线大学和翻转教学

无机元素化学

点击切换旧版



确认课程结束，进入学习页面

智慧树网 搜索课程名称、开课学校、老师等

首页 直播 APP 王茜 ENG

学校主页 | 新手向导

服务中心

学习中[1] 已完成[0] 内部选课 收藏[0] 我的订单

创造性思维与创新方法

我的进度:10.8%

标准进度:4.3%

经济与管理学院班

曹永峰 yongfeng...

继续学习

见面课安排 期末考试安排

+ 我要选课

翻转教学
智能时代，你的移动学习空间
立即体验

超级精品课
教育部委托，名校名师积极参与，与智慧树网共同建设
呈现中国式慕课卓越品质
Go!

我的见面课(4) 更多

创新方法训练

作业考试 课程论坛 见面课 学习分析 课程资料 学习笔记 我的成绩 展开

最新消息 通知 私信

暂时还没有任何通知哦~

点击【开始学习】



查看课程视频目录

清晰度切换

智慧树网

搜索课程名称、开课学校、老师等

Q

首页

直播

APP

申文沛

ENG

返回学堂

第六章 6.9、教师圈app——课...

教学大纲 教学计划 课程资料 课程论坛 学习笔记

播放按钮

00:00:06/00:02:19

X1.0

为做一名教师

音量

高清

分享

熊孩子之歌 (2018)

王晖、葛新

智慧树熊孩子学院

目录 笔记

第一章 学者就是大学，学术成...

1.1 培养引领未来的人——... 00:04:50

1.2 前瞻布局 交叉发展——... 00:03:39

1.3 融合智慧 造福人类——... 00:03:12

1.4 信仰的力量——敦煌的... 00:03:20

1.5 辉煌的紫禁城——走进... 00:04:40

1.6 集大成 得智慧——西安... 00:06:52

1.7 学海无涯——中国海洋... 00:07:57

1.8 哲学与未来 00:03:28

1.9 讲述——林毅夫 00:01:47

1.10 讲述——陈春花 00:02:00

视频目录



作业考试和成绩



这里是学生端

我的学堂

作业考试

课程论坛

见面课

学习分析

课程资料

学习统计

我的成绩

智慧树

树下微学直播课

我的进度:0.0%

标准进度:100.0%

开始学习

见面课安排

期末考试安排

+ 我要选课

超级精品课

教育部委托,名校名师积极参与,与智慧树网共同建设
呈现中国式慕课卓越品质

Go!

我的见面课(19)

更多

中国系列艺术与...

2016-10-31 19:30-20:30

树下微学直播课

视频回放

《共享课程平台...

你已经被老师退课了,如有疑问请尽快联系老师! ----<[C170209B]

服务工程师入职专业课>(焦红娟)

2017-02-14 来自:焦红娟 老师

温馨提示:

作业考试、课程论坛、见面课、学习分析、课程资料、成绩等相关信息查询。详见名字下方功能菜单栏。



在线客服



[首页](#)[直播](#)[微专业](#)[专业共享联盟](#)[APP下载](#)

请输入课程/学校/老师

登录 / 注册



智慧树精选课程

Wisdom Tree National Excellent Course

新课上线

美育与文化自信

思政教育

国防安全教育

创新创业

客服

服务中心

APP

公众号

TOP





国家金课

创业管理（上海财经大学）

上海财经大学 9.57万人 已学

创业不再是离经叛道的选择，而是青年人除了传统职业生涯之外的正常的生活方式。优质共享课《创业管理》由上海财经大学刘志阳教授发起，联合中央财经大学、复旦大学、知名风投人共同打造。本课程融创业知识与商业实践为一体，让学生能亲身体验创业的流程，同时为学生与创业...

换一换



问题处理

出现问题第一时间在知到app
中联系在线客服（转人工）
如未解决请联系课程助教老师
服务时间：8:30-18:30

因官网改版中，请直接点击联系
在线客服输入问题，拨打客服电话
将存在无人接听可能。





发现 帮助 传播 汇聚
改变教育的力量

手机app端学习流程



下载【知到】app



上海卓越睿新数码科技有限公司

知到



**安卓系统手机：在商店搜索【知到】下载
或扫描二维码下载，**

IOS苹果手机：在商店搜索【知到】下载



知到APP下载



登陆确认流程

第一步:打开知到APP

1)点击右下角【我的】

2)点击【学号】

3)输入【学校全称】

点击搜寻，在【输入法】

中有【搜索按钮】

4)填写自己的【学号】

5)初始密码：123456

6)点击【登录】

注意：首次登陆请务必选择学号登陆



登陆确认流程

第二步:匹配信息

跳转至【匹配信息】界面

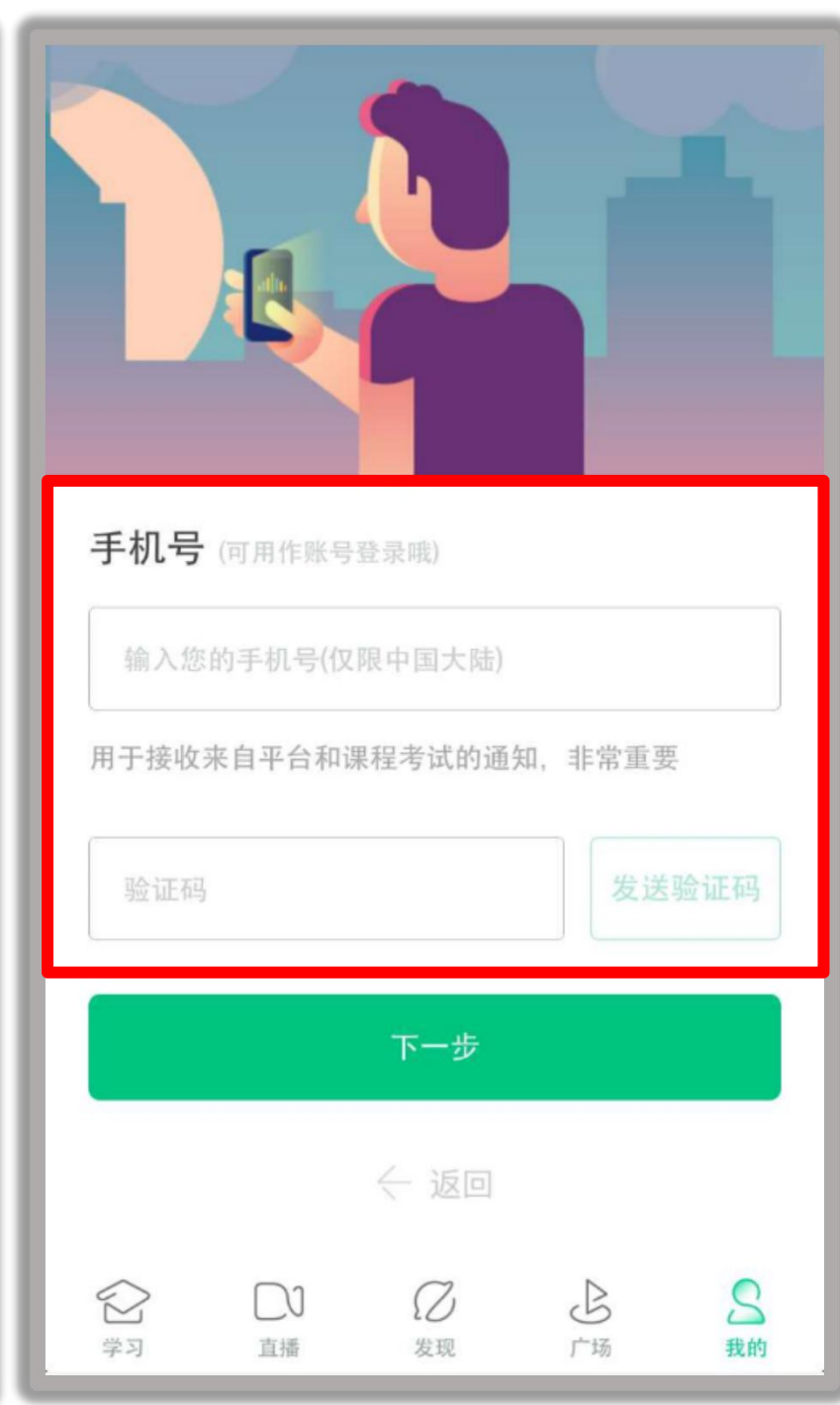
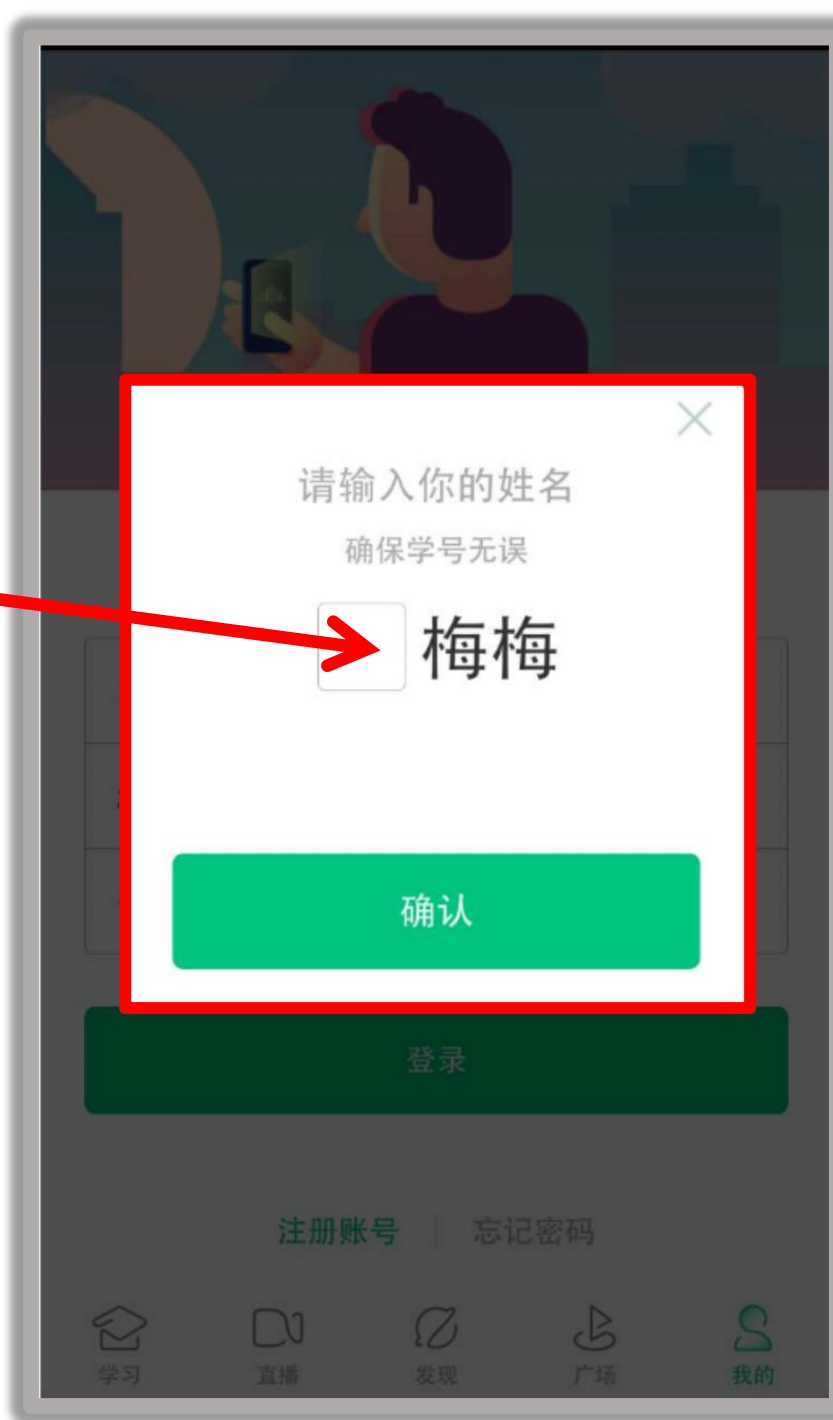
1.输入【姓氏】并【确认】

2.跳转至匹配手机号界面

【输入手机号】并

【获取验证码】

3.点击【下一步】





登陆确认流程

第三步:

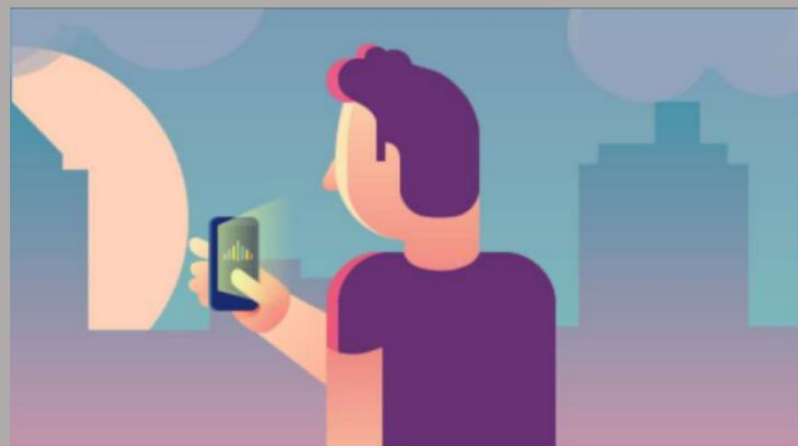
修改初始密码并确认课程

1.输入【**新密码**】点击**确定**

2.跳转到【**课程确认**】界面，
无误点击【**确认**】此步骤非常重要，
请勿在确认课程前退出
否则将导致没有课程。

注：如不小心退出，请登录

www.zhihuishu.com重新确认课程



初始密码修改

请输入新的密码

让你的账号更加安全

确定

← 返回



学习



直播



发现



广场



我的



课程确认

亲爱的同学，以下是您的课程，只有点击“确认课程”才能开始学习哦！



艺术与审美

课程时间: 09/01-11/30



世界著名博物馆艺术经典

课程时间: 09/01-11/30

确认

课程有疑问？

学习流程

1. 点击【学习】

课程有【学分课】标识认证

2. 进入学习【教程】界面点开

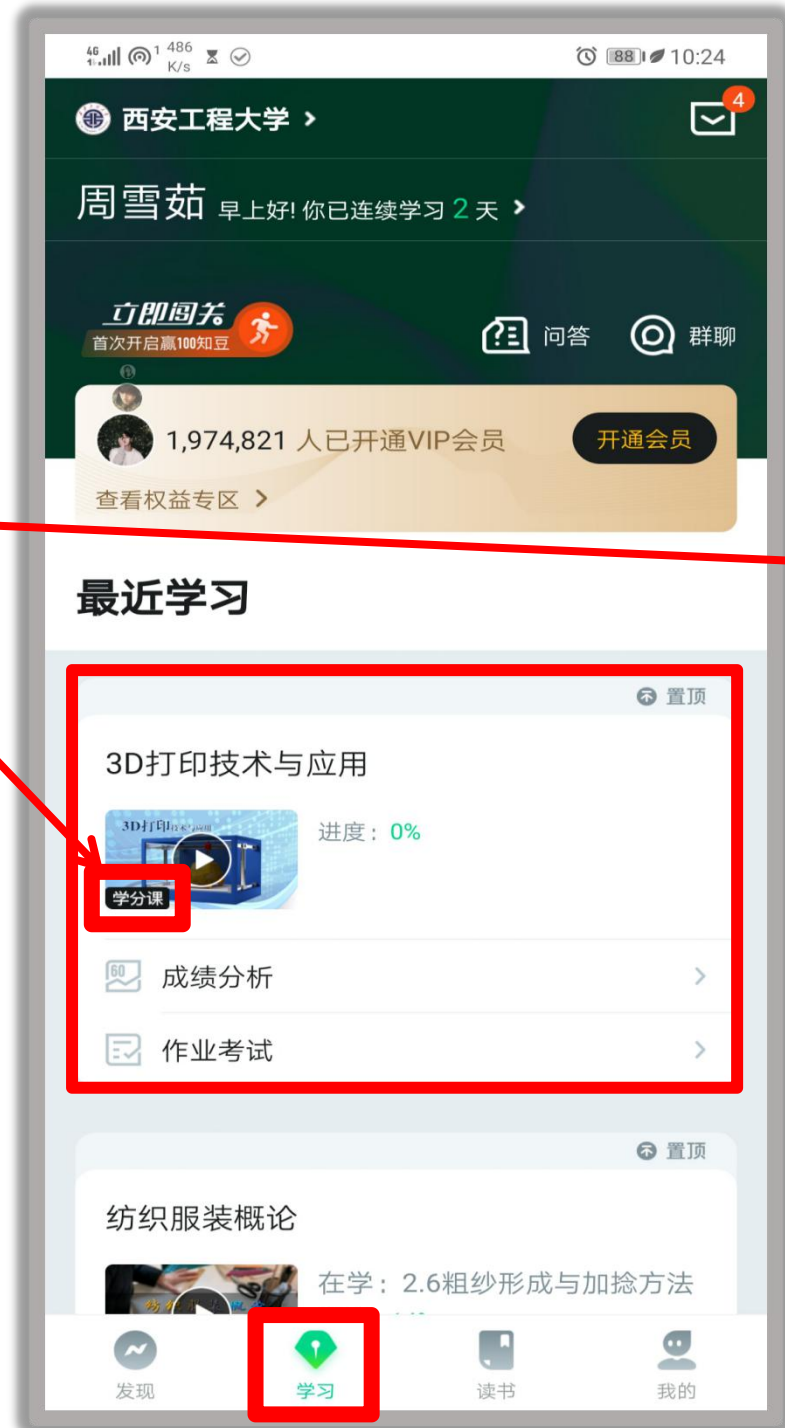
课程视频就可以开始学习啦

3. 学习过的章节会在前面有

【绿色对勾】

缓存后观看，等待联网将会更新进度

注：自行在【发现】中搜索添加的课程属于无效学习，将不会计入学分课成绩。



见面课及问答

4. 【见面课】的两种模式

统一参加模式：需要现场签到得分或者管理老师给分。

学生如需请假，请在电脑端
www.zhihuishu.com登录后在【见面课】中点击请假

自行观看模式：看直播或者考试前看回看都可以。需要观看见面课视频进度的80%以上，方可取得分数

5. 【问答】

快和全国选课小伙伴互动，互动问答会计入学习行为分数哦



作业及考试

作业考试包含:

1. 章节测试
2. 期末考试

期末考试如意外
交卷, 请迅速联系助
教老师

注: 期末考试开始, 学习截止,
学习将不再计入进度, 不再计
入分数。



成绩分析查询

成绩分析模块

平时分：占比及成绩

章节测试：占比及成绩

见面课：占比及成绩

期末考试：占比及成绩

忘记考试时间在此处查看
请在考试前完成学习和测试题



平时分详情

1、请同学们详细研读平时分【攻略】

2、平时分=学习进度+学习行为

学习进度=视频进度+章测试进度

学习行为=学习习惯+互动

学习习惯：有规律性的学习

我的互动：贡献度、有效提问、有效回答

注意：

【学习行为】模块分数需要学校设置才会有分数，学校未设置就不计算学习行为分数。

例如：圆圈中的“0分/8分”表示学习习惯分值8分当前得分为0。如果两侧均为0分，则表示该部分不计入成绩。



老用户登录流程

已经注册过app的

【**老用户**】

点击【**手机号**】登录

输入手机号码和密码

可以直接进入【**课程确认**

】，如忘记密码请点击【

忘记密码】

0.00 K/s 4G 80% 09:28



手机号学号

国家/地区 中国

+86

输入登录密码

登录

注册账号 | 忘记密码

学习

直播


发现

倾听


我的

课程确认

亲爱的同学，以下是您的课程，只有点击“确认课程”才能开始学习哦！



艺术与审美
课程时间: 09/01-11/30



世界著名博物馆艺术经典
课程时间: 09/01-11/30

确认

课程有疑问？

登陆问题处理

1.显示密码错误

点击忘记密码

重置密码

2.手机号被注册

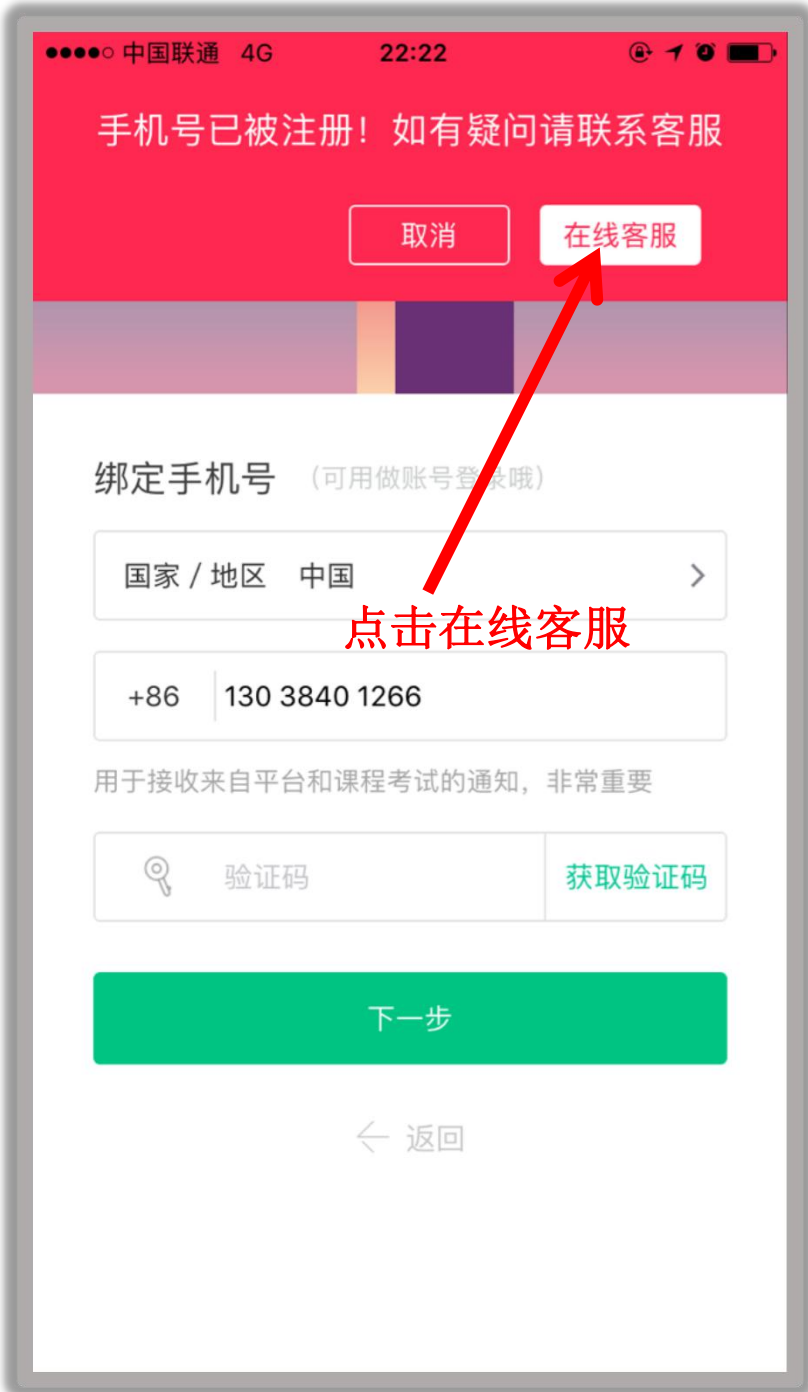
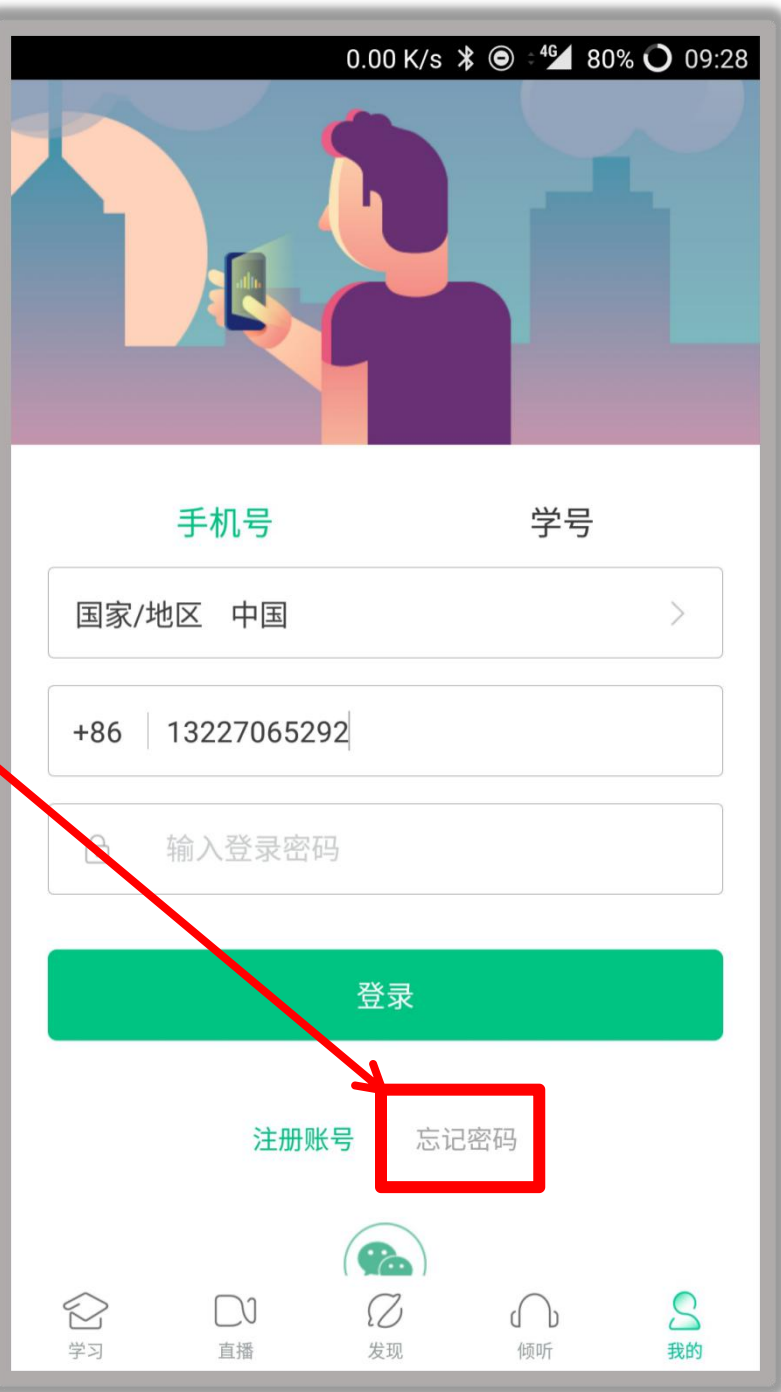
拨打客服注销手机号，

如客服无法注销，请联系助教

3.旧手机号码已经弃用，

打客服更改注销

如客服无法注销，请联系助教



无课程问题

1.学号注册错误

请检查自己注册用的【**学号**】是否正确

如果**学号注册错误，姓名注册错误**
请按照下面格式（带格式填写）
在知到app中联系在线客服。

反馈问题的格式如下：

问题:具体描述问题

学校:西安交通大学

学号:***

姓名:***

电话:***



无课程问题

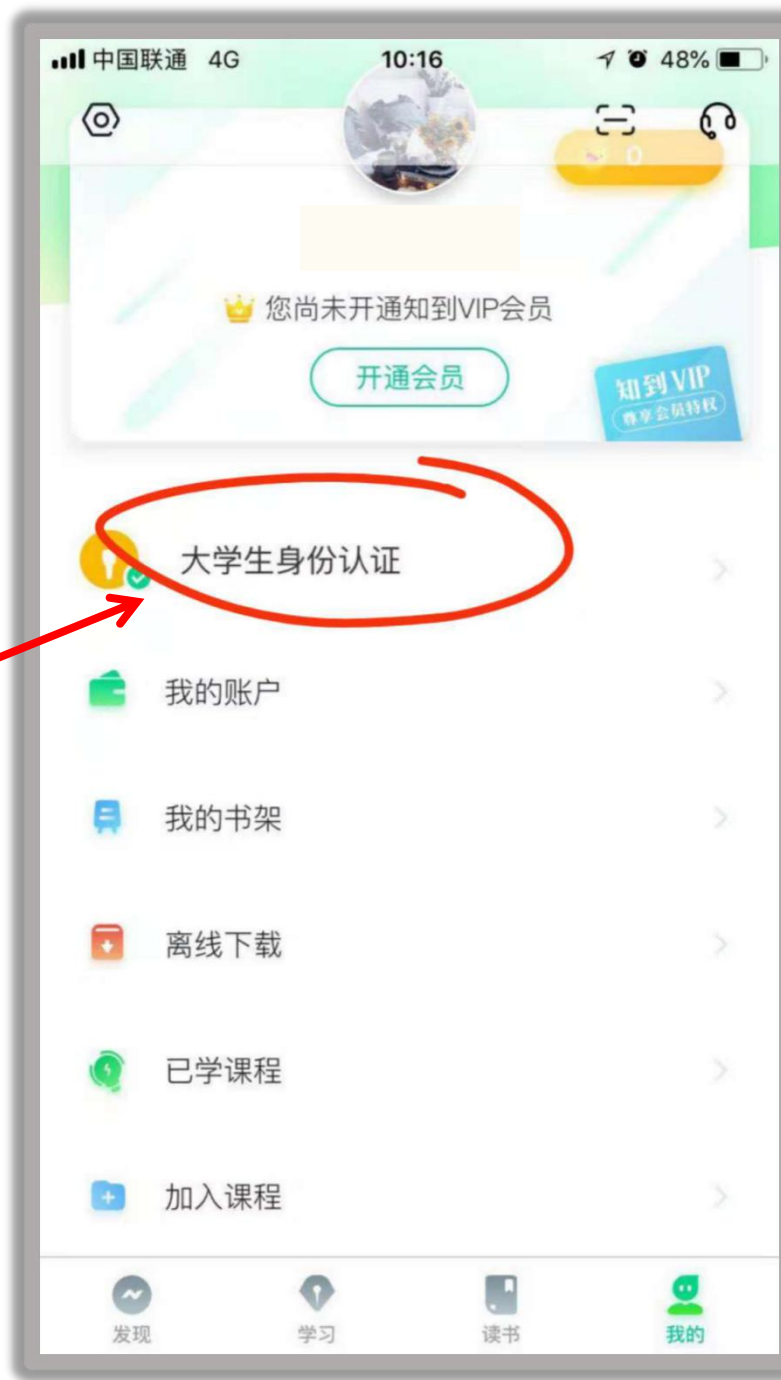
2: 未按照规定, 未使用学号登录, 直接使用了手机号注册导致没有课程的同学

解决方法:

1. 点击在校大学生身份认证模块【去认证】

**2. 输入学校全称搜索输入
【学号】【真实姓名】
【学院】【入学年份】
完成身份认证**

注: 务必注册正确的信息



出现问题第一时间在知到app
中联系在线客服（转人工）
如未解决请联系课程助教老师
服务时间：8:30-18:30

